



## Avec Loxam : louer du matériel au top de la technologie

*Leader européen de la location de matériels, Loxam propose depuis plus de 40 ans de larges gammes de matériels pour répondre à tous types de travaux. Matériels de gros œuvre ou outils de précision, engins de manutention ou de production d'énergie, Loxam s'avère le partenaire de tous les métiers. À la fois généraliste et spécialiste, Loxam est présent dans 10 pays d'Europe, via 528 agences et 4 000 professionnels, avec un parc de plus de 200 000 matériels.*

*En effet, face à la demande croissante des entreprises de rationaliser les coûts de gestion et d'entretien du matériel, Loxam tout en développant son parc, s'adapte aux évolutions des activités de ses clients et élargit son offre de location. Qui dit évolution des technologies, dit évolution du matériel. Engagé dans une politique de développement durable illustrée par l'obtention de la certification ISO 14 001, Loxam met en avant la performance, la sécurité et le service.*

*C'est ainsi que trois nouveaux types de matériels viennent d'intégrer l'offre Loxam, reflet de l'évolution des technologies désormais accessibles à toutes les entreprises via la location Loxam.*

**Facilement accessible grâce aux formules de location Loxam, le chariot rotatif télescopique associe toutes les fonctionnalités d'un chariot manutention grande hauteur et d'une véritable grue mobile tout-terrain.**

doc. Loxam

# La thermographie : caméra de diagnostic thermique



doc. Loxam / Flir

1

La caméra thermique a opéré une véritable révolution dans de nombreux domaines en visualisant et en analysant les écarts de température, synonymes de perte d'énergie, de fuites, de dysfonctionnements électriques ou mécaniques. C'est un matériel de haute technologie visant de nombreuses applications : bilan énergétique et thermique pour la construction et le bâtiment, sécurité des réseaux de distribution d'électricité, maintenance des lignes de production industrielle, Recherche et Développement...

Maniable, légère, facile d'utilisation, elle s'impose pour des diagnostics fiables et rapides. Un système d'interface autorise l'enregistrement des données sur ordinateur pour étudier les informations.

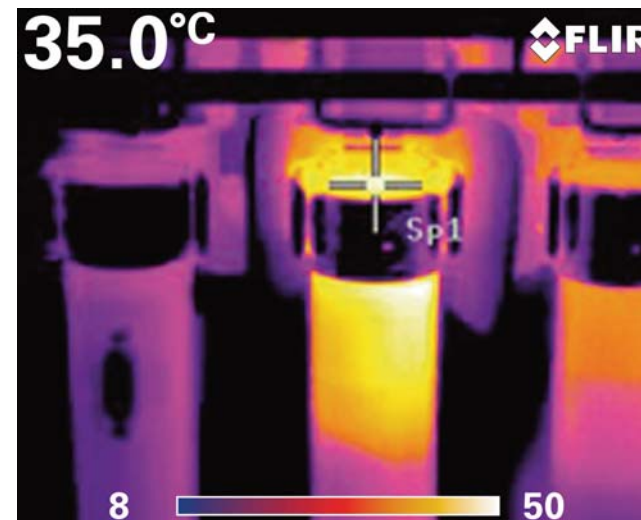
La caméra thermique est un outil performant, indispensable pour limiter l'empreinte carbone. Elle contribue au respect de l'environnement par ses applications de diagnostic énergétique ou encore la détection de fuites d'énergie éventuelles.

Une vidéo est en ligne sur le site Internet Loxam <http://www.loxam.fr> avec démonstration, mise en situation, explication des images à l'écran et récupération des données.



doc. Loxam

2



doc. Loxam / Flir

*La caméra de thermographie infrarouge by Loxam... nouvel outil indispensable tant dans l'industrie (maintenance des équipements -photo 1-, détection de fuites et transferts thermiques...) que dans les opérations de diagnostic du bâtiment (chasse aux déperditions énergétiques -photo 2-, isolation déficiente, dégâts des eaux, problèmes d'étanchéité...).*

## Le chariot rotatif télescopique



doc. Loxam / Mémento

Doté de performances très appréciées (gain de temps et sécurité optimisée), il offre une grande maniabilité et une étonnante polyvalence, associant les avantages d'un chariot manutention grande hauteur et d'une véritable grue mobile tout-terrain. Des atouts qui vont bien vite le rendre indispensable sur tous types de chantiers.

D'une remarquable souplesse d'utilisation, il est doté de 4 roues motrices et directrices facilitant l'accès aux zones les plus exigües du chantier. La tourelle orientable à 360°, avec une hauteur maximale de levage de 20,60 m, autorise un grand rayon d'action et limite les pertes de temps liées au repositionnement de la machine.

Tous ces équipements assurent à ce chariot rotatif une grande facilité d'adaptation aux différentes configurations rencontrées. Le correcteur de dévers de plus ou moins 8°, soit 15% du pont avant, garantit une manipulation des charges en toute sécurité sur les terrains les plus accidentés.

Équipé au choix, selon les besoins, de fourches de manutention ou d'un treuil de levage, le chariot rotatif télescopique peut soulever jusqu'à 5 tonnes. Autre avantage, la télécommande radio dirige à distance toutes les fonctions hydrauliques : une seule personne suffit pour accomplir l'ensemble des opérations en toute sécurité, y compris le changement d'accessoires qui se réalise ainsi en toute simplicité.

Matériel de haute technologie : le chariot rotatif télescopique analyse en continu la position de la machine et la configuration de travail. Exemple, en cas de surcharge ou de mouvements aggravants, un dispositif de sécurité coupe automatiquement l'alimentation.

La vidéo de démonstration est consultable sur <http://www.loxam.fr> sur lequel le fonctionnement, la manipulation et les possibilités d'utilisation de ce matériel nouvelle génération sont clairement démontrés.



doc. Loxam / Mémento

*Doté d'une puissance de levage allant jusqu'à 5 tonnes et d'une remarquable maniabilité autorisant un accès facilité quelles que soient les configurations de chantiers, le chariot rotatif télescopique Loxam garantit à la fois sécurité et gain de temps, des atouts appréciables dans la recherche d'une compétitivité accrue.*

## Le climatiseur mobile

Disponible à la location, le climatiseur mobile s'avère facile à installer et très pratique. Monté sur roulettes, il se déplace aisément. L'objectif : rafraîchir, réguler et contrôler la température d'une zone souhaitée. Son important débit d'air (780 m<sup>3</sup>/h) et ses 6 150 W de puissance frigorifique permettent de réguler un volume de 120 m<sup>3</sup>.

Loué avec deux rallonges de 3 m de longueur, le climatiseur peut alors se placer jusqu'à 6 m de la zone à refroidir. Il est équipé de deux tuyaux flexibles orientables permettant d'assurer la climatisation de deux zones distinctes. Pour de meilleures performances, le climatiseur est livré avec une gaine d'évacuation de l'air chaud vers l'extérieur. Grâce à la fonction "spot cooling" (technique de refroidissement d'un point précis), le flux d'air froid orientable permet d'abaisser la température d'une source de chaleur ou d'un point précis. Mobile et maniable, ce climatiseur sera très apprécié pour abaisser la température au cours d'opérations de maintenance, ou simplement pour rafraîchir des locaux ou sur chantiers...

Une démonstration vidéo consultable sur <http://www.loxam.fr> permet de découvrir le fonctionnement et les différentes possibilités d'utilisation de ces climatiseurs mobiles by Loxam.



*Assurer une température agréable sur les lieux de travail (bureaux, chantiers) ou réguler la température à l'occasion d'interventions de maintenance, le climatiseur se fait mobile avec Loxam et se déplace très facilement grâce à ses roulettes, au gré des besoins. Il rafraîchit, régule et contrôle la température pour des volumes allant jusqu'à 120 m<sup>3</sup>.*

*Avec ces nouvelles offres, Loxam prouve une fois de plus sa volonté d'accompagner ses clients avec une offre de matériel dotée des toutes dernières évolutions technologiques. Une démarche engagée qui se traduit également dans la qualité et la fiabilité d'un matériel adapté et performant pour des chantiers facilités et réussis, la compétitivité en plus !*

Créé en 1967, le groupe Loxam est un des pionniers de la location de matériels pour les professionnels de la construction et de l'industrie. Aujourd'hui, avec un CA de 698 millions d'euros, 528 agences certifiées ISO 9001 et 4 000 collaborateurs implantés dans 10 pays européens, le groupe Loxam est le N°1 en Europe sur le marché de la location de matériels. Disposant d'un parc important de plus de 200 000 matériels, Loxam a toujours su anticiper, accompagner et répondre à la demande croissante des entreprises d'externaliser l'achat, la gestion et l'entretien de leur parc matériel.

Pour toute information complémentaire, s'adresser à :

**Loxam**

89, avenue de la Grande-Armée - 75219 Paris Cedex 16  
Tél. 01 58 440 400 - Fax 01 58 440 179  
Site Web : [www.loxam.com](http://www.loxam.com)